

GABBIETTE SPRINCLER E PROTEZIONI **GABBIETTE MODELLO JG & JGS** **PROTEZIONI MODELLO GL SERIES**

DESCRIZIONE GENERALE

Le gabbiette sprinkler Globe Modello JG sono accessori specifici progettati per proteggere gli sprinkler GL Series nei luoghi in cui è possibile avvengano Danni di tipo meccanico. In aggiunta, gli schudi antiacqua GL Series vengono impiegati per proteggere l'ampolla termosensibile dall'acqua scaricata da sprinkler in posizione soprastante. L'uso dei sistemi di protezione sprinkler Model JGS con un appropriato sprinkler upright costituisce un sistema "Intermediate Level" upright sprinkler approvato per l'uso in magazzini a scaffali (Vedasi la tabella per approvazioni specifiche). Inoltre, l'uso della protezione anti-acqua GL Series con un appropriato sprinkler tipo pendent, risulta essere un sistema "Intermediate Level" pendent sprinkler approvato per applicazione in magazzini a scaffali (Vedasi la tabella A per le specifiche approvazioni). Se si desidera installare una protezione di testa per lo sprinkler pendent "Intermediate Level", la protezione di testa JG, secondo la Tabella A, può essere utilizzata in aggiunta allo scudo anti-acqua. Le protezioni sono disponibili cromate o in colore rosso.

DATI TECNICI

Approvazioni

- Vedasi Tabella A, pag. 2

Materiali

- Gabbietta - acciaio
- Scudo antiacqua - Acciaio - Diametro 95 mm

Finiture

- Gabbietta – rosso o cromato
- Scudo antiacqua - zincato

NOTA: Gli utilizzatori devono far riferimento al sito Globe (www.globesprinkler.com) per esser certi di stare utilizzando la ultima versione della letteratura tecnica.



Modello JG - (FM)

Part No. 312253-1-B (Rosso)



Modello JG - (cULus)

Part No. 312253-1 (Rosso)

Part No. 312253-C (Cromato)



Modello JGS

Part No. 321406

(Red enamel painted)

Part No. 321407

(Chrome plated)



Scudo serie GL

Part No. 325706

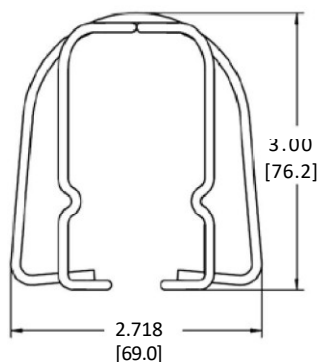
1/2" NPT

Part No. 325707

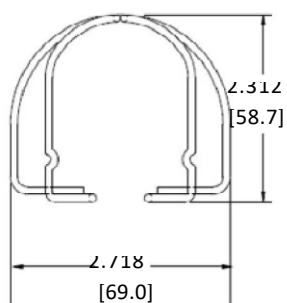
3/4" NPT

TABELLA A. GABBIETTE SPRINKLER, PROTEZIONI, LISTINO E APPROVAZIONI

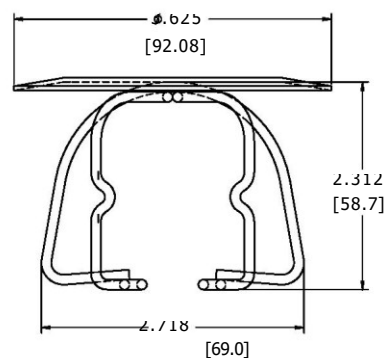
SIN NO.	T.D.S.	RISPOSTA	ORIENTAMENTO	K-FACTOR	NPT	MODEL JG 312253-1-B 312253-C-B	MODEL JG 312253-1 312253-C	PROTEZIONE	MODELLO JGS
GL5601	GFS-100a	QUICK	PENDENT	5.6	1/2"	FM	cULus	cULus, FM	N/A
GL5601	GFS-400	QUICK	PENDENT	5.6	1/2"	FM	cULus	cULus, FM	N/A
GL5615	GFS-100a	QUICK	UPRIGHT	5.6	1/2"	FM	cULus	N/A	cULus, FM
GL5617	GFS-400	QUICK	UPRIGHT	5.6	1/2"	N/A	N/A	Assembled cULus, FM	N/A
GL5651	GFS-430	STANDARD	PENDENT	5.6	1/2"	FM	cULus	cULus, FM	N/A
GL5661	GFS-100b	STANDARD	UPRIGHT	5.6	1/2"	FM	cULus	N/A	cULus, FM
GL5663	GFS-430	STANDARD	UPRIGHT	5.6	1/2"	N/A	N/A	Assembled cULus, FM	N/A
GL8101	GFS-400	QUICK	PENDENT	8.0	1/2"	N/A	cULus	cULus	N/A
GL8106	GFS-400	QUICK	PENDENT	8.0	3/4"	FM	cULus	cULus, FM	N/A
GL8115	GFS-100a	QUICK	UPRIGHT	8.0	1/2"	N/A	cULus	N/A	cULus
GL8117	GFS-400	QUICK	UPRIGHT	8.0	1/2"	N/A	N/A	Assembled cULus	N/A
GL8118	GFS-100a	QUICK	UPRIGHT	8.0	3/4"	FM	cULus	N/A	cULus, FM
GL8120	GFS-400	QUICK	UPRIGHT	8.0	3/4"	N/A	N/A	Assembled cULus, FM	N/A
GL8151	GFS-430	STANDARD	PENDENT	8.0	1/2"	N/A	cULus	cULus	N/A
GL8156	GFS-430	STANDARD	PENDENT	8.0	3/4"	FM	cULus	cULus, FM	N/A
GL8161	GFS-100b	STANDARD	UPRIGHT	8.0	1/2"	N/A	cULus	N/A	cULus
GL8163	GFS-430	STANDARD	UPRIGHT	8.0	1/2"	N/A	N/A	Assembled cULus	N/A
GL8164	GFS-100b	STANDARD	UPRIGHT	8.0	3/4"	FM	cULus	N/A	cULus, FM
GL8166	GFS-430	STANDARD	UPRIGHT	8.0	3/4"	N/A	N/A	Assembled cULus, FM	N/A
GL1114	GFS-400	QUICK	PENDENT	11.2	3/4"	N/A	cULus	cULus	N/A
GL1123	GFS-410	QUICK	UPRIGHT	11.2	3/4"	N/A	cULus	N/A	cULus
GL1124	GFS-400	QUICK	UPRIGHT	11.2	3/4"	N/A	N/A	Assembled cULus	N/A
GL1160	GFS-430	STANDARD	PENDENT	11.2	3/4"	N/A	cULus	cULus	N/A
GL1167	GFS-440	STANDARD	UPRIGHT	11.2	3/4"	N/A	cULus	cULus	cULus
GL1168	GFS-430	STANDARD	UPRIGHT	11.2	3/4"	N/A	N/A	Assembled cULus, FM	N/A



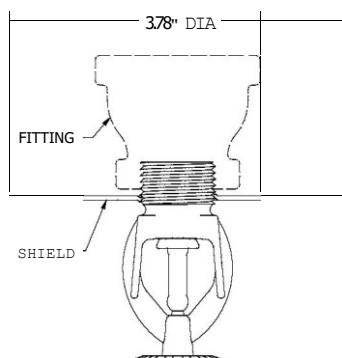
MODELLO JG (cULus)
FIGURA 1



MODELLO JG (FM)
FIGURA 2



MODELLO JGS
FIGURA 3



GL SERIES SHIEL
FIGURA 4



ZIGGIOTTO

Installazione di protezione Modello JG

Fase 1. Sganciare i ganci dalla Gabbietta sprinkler.

Fase 2. Allargare la gabbietta alla base al fine di avere spazio a sufficienza per installare la protezione sul corpo sprinkler. (NOTA– allargare eccessivamente la gabbietta potrebbe causarne danneggiamento)

Fase 3. Con la protezione in posizione sopra il corpo sprinkler, chiudere la gabbia finché le tacche alla base della gabbia siano incastrate nel taglio sul corpo sprinkler. (spazio tra la sommità dei tagli e il piatto di appoggio della chiave)

Fase 4. Tenendo la gabbia chiusa, portare uno degli uncini in fondo alla gabbia e chiuderlo fino a sentire il click.

Fase 5. Schiacciando il lato ancora aperto della gabbietta, portare anche il second uncino in fondo e spingerlo fino a sentire il click di chiusura.

Fase 6. Controllare sprinkler e relative protezione in cerca di danni. Se riscontrati dei Danni, sostituire la parte interessata.

NOTA : La gabbietta può essere orientata in qualsiasi posizione in base ai bracci del corpo sprinkler.

Installazione dello Scudo serie GL

Lo scudo serie GL deve essere installato sullo sprinkler prima che lo stesso sia posizionato nell'impianto. Lo scudo serie GL può essere usato sugli sprinkler da solo o in combinazione con la gabbietta sprinkler.

Fase 1. Installare lo Scudo sulla filettatura dello sprinkler. (non portare lo scudo oltre la filettatura e sull'area di scarico dello sprinkler).

Fase 2. Con il frena filetti applicato, stringere a mano lo sprinkler sul suo alloggiamento.

Fase 3. Stringere lo sprinkler sul suo alloggiamento usando la giusta chiave sprinkler.

Fase 4. Una volta installato lo sprinkler, ruotare all'indietro lo scudo finché lo stesso non sarà a contatto con l'alloggiamento sprinkler.

INFORMAZIONI PER ORDINAZIONE

SPECIFICARE:

• Modello • Finitura • n. identificativo

JG Rosso 312253-1-B
JG Rosso 312253-1
JG Cromato 312253-C

JGS Rosso 321406
JGS Cromato 321407

GL Scudo $\frac{1}{2}$ " NPT 325706
GL Scudo $\frac{3}{4}$ " NPT 325707

NOTA: Vedasi Tabella A per le relative approvazioni delle combinazioni.

Installazione dello Scudo

Series GL con Gabbietta Modello JG

The GL Series Shield must be installed onto sprinkler prior to sprinkler installation into fitting.

Fase 1. Installare lo Scudo sulla filettatura sprinkler portandolo in fondo alla filettatura. (Non portarlo oltre la filettatura e sull'area di scarico dello sprinkler).

Fase 2. Con il frenafiletti installato, stringere a mano lo sprinkler sul suo alloggiamento

Fase 3. Stringere lo sprinkler sul suo alloggiamento usando la giusta chiave sprinkler.

Fase 4. Una volta installato lo sprinkler, ruotate all'indietro lo scudo finché lo stesso non sarà a contatto con l'alloggiamento sprinkler.

Fase 5. Sganciare i ganci dalla Gabbietta sprinkler.

Fase 6. Allargare la gabbietta alla base al fine di avere spazio a sufficienza per installare la protezione sul corpo sprinkler. (NOTA– allargare eccessivamente la gabbietta potrebbe causarne danneggiamento)

Fase 7. Con la protezione in posizione sopra il corpo sprinkler, chiudere la gabbia finché le tacche alla base della gabbia siano incastrate nel taglio sul corpo sprinkler. (spazio tra la sommità dei tagli e il piatto di appoggio della chiave)

Fase 8. Tenendo la gabbia chiusa, portare uno degli uncini in fondo alla gabbia e chiuderlo fino a sentire il click.

Fase 9. Schiacciando il lato ancora aperto della gabbietta, portare anche il second uncino in fondo e spingerlo fino a sentire il click di chiusura.

Fase 10. Controllare sprinkler e relative protezione in cerca di danni. Se riscontrati dei Danni, sostituire la parte interessata

NOTA: La gabbietta può essere orientata in qualsiasi posizione in base ai bracci del corpo sprinkler.

GARANZIA PRODOTTI GLOBE®

La Globe accetta di riparare o sostituire qualsiasi suo prodotto risultante difettoso nei materiali o nella lavorazione per un periodo di un anno dalla data di spedizione. Per dettagli specifici in merito alla garanzia si rimanda al Listino e ai Termini e Condizioni di vendita.

Technical support:

0457000427

tecnico@ziggiotto.it

Customer service:

ziggiotto@ziggiotto.it



ZIGGIOTTO

