

Art. 3G PRESA A STAFFA SCANALATA

Presca a staffa scanalata UL/FM



La raccorderia scanalata si pone come l'alternativa per eccellenza alla filettatura, flangiatura e saldatura classica nei sistemi idraulici in generale.

Questo sistema molto versatile veloce e sicuro infatti, può essere utilizzato nei più svariati impianti di distribuzione idraulica. Offre grandissimi vantaggi agli installatori, manutentori e ai progettisti, è affidabile ed economico.

Il sistema si basa sulla presenza di scanalature per l'appunto, sulle tubazioni da giuntare; tali scanalature possono essere effettuate per "rullatura" o tramite asportazione del materiale "tornitura".

La raccorderia è adatta anche per l'utilizzo con acqua e glicole al 15%.

Non è invece utilizzabile per uso con acqua potabile.

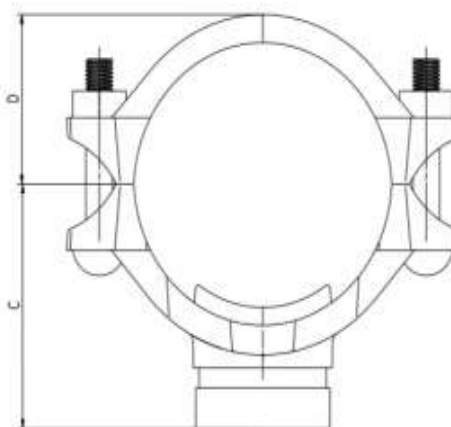
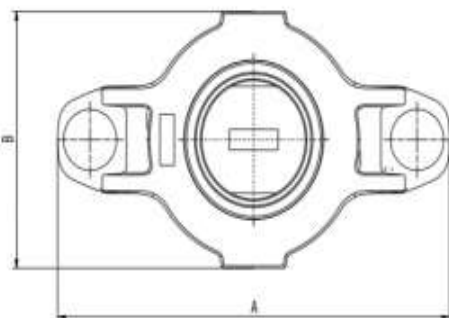
Pressione max di esercizio 300 PSI.

Certificata UL/FM.

Nota: controllare l'integrità della guarnizione prima dell'utilizzo

Art. 3G PRESA A STAFFA SCANALATA

Preso a staffa scanalata UL/FM

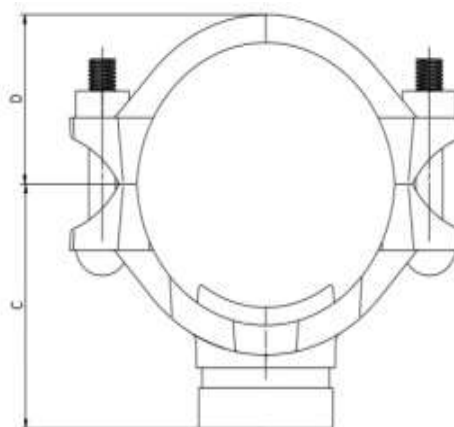
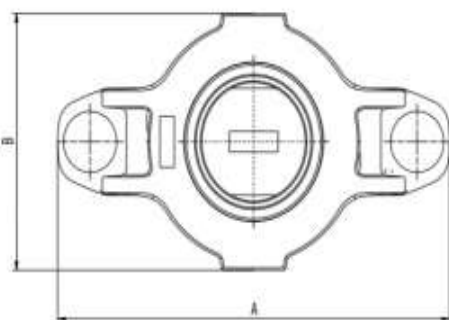


DN (mm/in)	Ø TUBO (mm)	PRESSIONE (PSI)	BULLONI			
				A	C	B
50x32 2"x1"¼	60,3x42,4	300	M10x60	114	66	77
50x40 2"x1"½	60,3x48,3	300	M10x60	114	60	77
65x32 2"½'x1"¼	73x42,4	300	M10x65	126	74	77
65x40 4"x1"½	73x48,3	300	M10x65	127	74	78
80x32 3"x1"¼	88,9x42,4	300	M12x75	147	82	87
80x40 3"x1"½	88,9x48,3	300	M12x75	147	82	87
80x50 3"x2"	88,9x60,3	300	M12x75	147	82	100
100x40 4"x1"½	114,3x48,3	300	M12x75	177	96	87
100x50 4"x2"	114,3x60,3	300	M12x75	177	96	102
100x65 4"x2"½	114,3x76,1	300				
100x80 4"x3"	114,3x88,9	300				

Rev,2 del 27.03.2023

Art. 3G PRESA A STAFFA SCANALATA

Preso a staffa scanalata UL/FM



DN (mm/in)	Ø TUBO (mm)	PRESSIONE (PSI)	BULLONI	A	C	B
				125x50 5"x2"	139,7x60,3	300
125x65 5"x2½"	139,7x76,1	300	M16x100	211	108	110
125x80 5"x3"	139,7x88,9	300	M16x100	211	108	130
150x50 6"x2"	168,3x60,3	300	M16x110	237	117	103
150x65 6"x2½"	168,3x76,1	300	M16x110	237	123	111
150x80 6"x3"	168,3x88,9	300	M16x110	237	123	131
150x100 6"x4"	168,3x114,3	300	M16x110	237	123	160
200x80 8"x3"	219,1x88,9	300	M16x110	305	150	132
200x100 8"x4"	219,1x114,3	300	M16x110	305	155	158

Rev,2 del 27.03.2023