



Easystopfire FR Graphite

Sigillante antincendio a base di grafite ed acqua

Descrizione generale

Easystopfire® FR Graphite è un sigillante antincendio a base d'acqua che contiene un'alta concentrazione di materiale espandente al calore, a base di grafite.

Questo composto può essere utilizzato in attraversamenti più estremi di FR Acrilic, ad esempio canaline fino EI 180 e tubi di plastica Ø110mm. Easystopfire FR Graphite si espande quando è soggetta a fuoco e chiude le aperture intorno agli attraversamenti quando qualsiasi materiale combustibile a bassa temperatura è bruciato. Easystopfire® FR Graphite è progettato per sigillare impianti che i tradizionali mastici con classificazione antincendio non raggiungono, come ad esempio grandi tubi di plastica.

Utilizzi principali

L'uso previsto per Easystopfire® FR Graphite è quello di ripristinare il grado di resistenza al fuoco di muri flessibili o rigidi e di solette, quando si hanno attraversamenti di vari tipi di tubi metallici e plastici, cavi con o senza canaline.

Caratteristiche

- Classificato nella maggior parte delle strutture, per tubi plastici e cavi elettrici
- Facile da applicare
- Elevato grado di isolamento acustico
- Basse emissioni – rispettoso di ambiente ed utenti
- Flessibile in modo permanente – ammetterà movimenti fino al 12,5%
- Nessun primer necessario per l'applicazione ai materiali; vedere le istruzioni di installazione per ulteriori dettagli
- Adatto per la maggior parte delle superfici, calcestruzzo incluso, mattoni, Leca, acciaio, legno, gesso, vetro, PVC e la maggioranza delle superfici non porose.
- Indurisce rapidamente, completamente asciutto in 1 ora
- La specifica delle prestazioni antincendio del riempitivo è stata ottenuta quando il riempitivo è stato fatto maturare 30 giorni
- Tempo di conservazione su scaffale minimo di 12 mesi
- 30 anni di vita utile

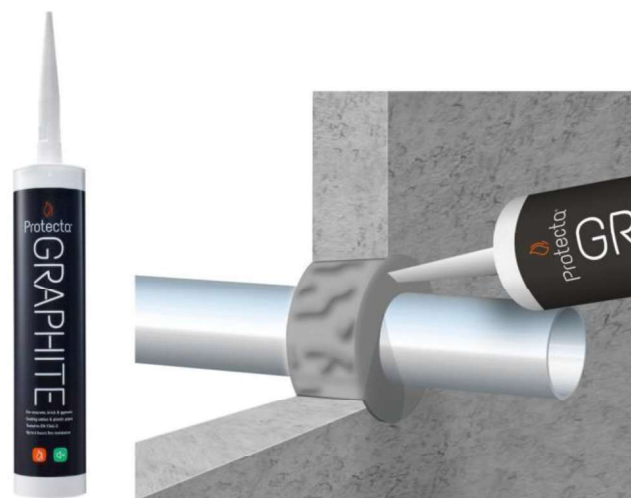
Prestazioni

Prestazione acustica:

- R_w 53 dB - Guarnizione laterale singola prof \geq 25 mm.
- R_w > 53 dB - Doppia guarnizione laterale prof \geq 25mm

Grado antincendio:

- Fino a 4 ore a seconda dell'applicazione.



Dati tecnici

Condizione	Pronto per l'uso, riempitivo di grafite a base d'acqua
Peso specifico	1.50 – 1.60
Ph	8.00 – 9.50
Punto di innesco	Nessuno
Temp	Da +4°C a +30 °C
Temp di servizio.	da -15 °C a +75 °C
Non adesivo	60 minuti
Forma film	30 minuti
Totalmente	Da 3 a 5 giorni a seconda dello spessore e della
Flessibilità	Basso-medio, 12,5%
Conservazione	Almeno 12 mesi con confezione integra. Da conservare a temperature comprese tra 5 e 30 gradi centigradi
Compatibilità	Adatto per l'uso con la maggior parte dei materiali, ma non deve essere utilizzato a contatto diretto
Limitazioni	Non deve essere utilizzato in aree costantemente umide o in giunti con grande movimento, giunti a livello del pavimento o giunti interrati.
Classificazione	Marchiato CE - sigillante per attraversamenti con grado antincendio classe EI 240
Colore	Grigio scuro (può diventare più scuro durante la
Imballaggio	Scatola con 25 da 310 ml imballati in cartucce Scatola con 12 da 600 ml imballati in fogli Pallet 310 ml: 64 scatole/pallet equivale a 1600 pz. Pallet 600 ml: 91 scatole/pallet equivale a 1092 pz.

Certificati

